



### *Impressum*

*V.i.S.d.P.: Pfarrer Helmut Meinhardt, Weisenheim am Berg, Tel. 06353/7482; Martin Krauß, 1. Vors. des Presbyteriums Herxheim am Berg; Fotos Helmut Ehrenfeuchter; Vorderseite: Jakobskirche mit Wandmalereien; Innenseite: Rissbildungen in der Kirche und im Bereich der Außenmauer; Layout/Text: Klaus Clever.*

*[www.jakobskircheherxheim.jimdo.com](http://www.jakobskircheherxheim.jimdo.com)  
[kircheherxheim@freenet.de](mailto:kircheherxheim@freenet.de)*



### **Spendenkonto**

Prot. Verwaltungszweckverband Grünstadt-Bad Dürkheim, Sparkasse Rhein-Haardt

**IBAN: DE26 5465 1240 0000 0000 42**

Verwendungszweck: Kirche Herxheim

**Spendenaktion**  
Prot. Jakobskirche Herxheim am Berg  
**Helfen Sie mit!**



*Risse im Mauerwerk gefährden den Bestand unserer Kirche aus dem 11. Jahrhundert:*

***Hilfe tut Not - Ihre Hilfe!***



**Dorfmittelpunkt, Gotteshaus, Kulturdenkmal - Heimat: Es gibt viele Gründe, unsere Kirchen zu bewahren und für unsere Nachfahren zu tun, was unsere Vorfahren für uns getan haben.**



Von der protestantischen Jakobskirche in Herxheim am Berg, einer der ältesten Kirchen der Pfalz, bietet sich ein wunderschöner Blick in die Rheinebene. Über tausend Jahre alt ist der frühromanische Glockenturm der Kirche. Dies ist durch Steinmetzzeichen aus dem 11. Jahrhundert belegt; die im Chor sichtbare römische Jahreszahl MXIV (1014) deutet darauf hin.



Sehenswert sind auch die Wandmalereien in der Apsis (14. Jahrhundert) und im Kreuzgratgewölbe des Chorraums (13. Jahrhundert).



lich, bis zu 20 Meter tief in den Fels neben dem Eingangsportal.

Anschließend müssen sogenannte Mikropfähle mit einem Durchmesser von 20 - 30 cm in die Erde verbracht werden; sie sollen die Vergrößerung bestehender und das Auftreten neuer Risse verhindern. Für diese Bohr- und Gründungsarbeiten sind nur wenige Spezialunternehmen geeignet.



**Bisherige Kostenschätzung: 200.000 Euro - ein dicker Brocken, der weder von der Kirchengemeinde noch von der Landeskirche allein gestemmt werden kann.**

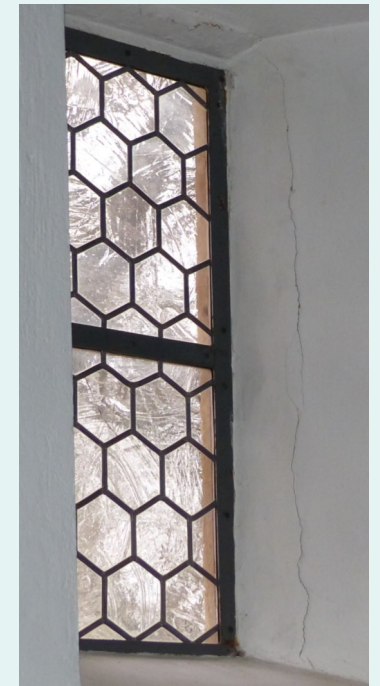
Leider trägt die Idylle: Zahlreiche Risse im Mauerwerk, verursacht durch die Hanglage der Kirche, gefährden den Bestand der Kirche.

Um die Einflüsse des Untergrundes auf die sich ständig verbreiternden Risse (siehe Fotos) herauszufinden und auf Dauer zu beheben, sind zunächst umfangreiche Bohrungen erforderlich,

Deshalb wenden wir uns, getreu dem Apostelwort

*„Im Augenblick habt ihr mehr als die anderen. Darum ist es nur recht, dass ihr denen helft, die in Not sind“*

vertrauensvoll an unsere Freunde und Förderer in den Berggemeinden und in der Region, an alle, denen die Rettung unserer Kirche eine Herzensangelegenheit ist:



**Bitte helfen Sie uns. Gemeinsam können wir es schaffen. - Danke!**

Spendenkonto umseitig. Auf unserer Homepage [www.jakobskircheherxheim.jimdo.com](http://www.jakobskircheherxheim.jimdo.com) können Sie den aktuellen Spendenstand und den Stand der Bauarbeiten verfolgen. Ihre Spende können Sie steuerlich absetzen!

Die Fotos von Helmut Ehrenfeuchter dokumentieren einen kleinen Teil der Risse, die im gesamten Mauerwerk der Kirche auftreten, innen wie außen.

